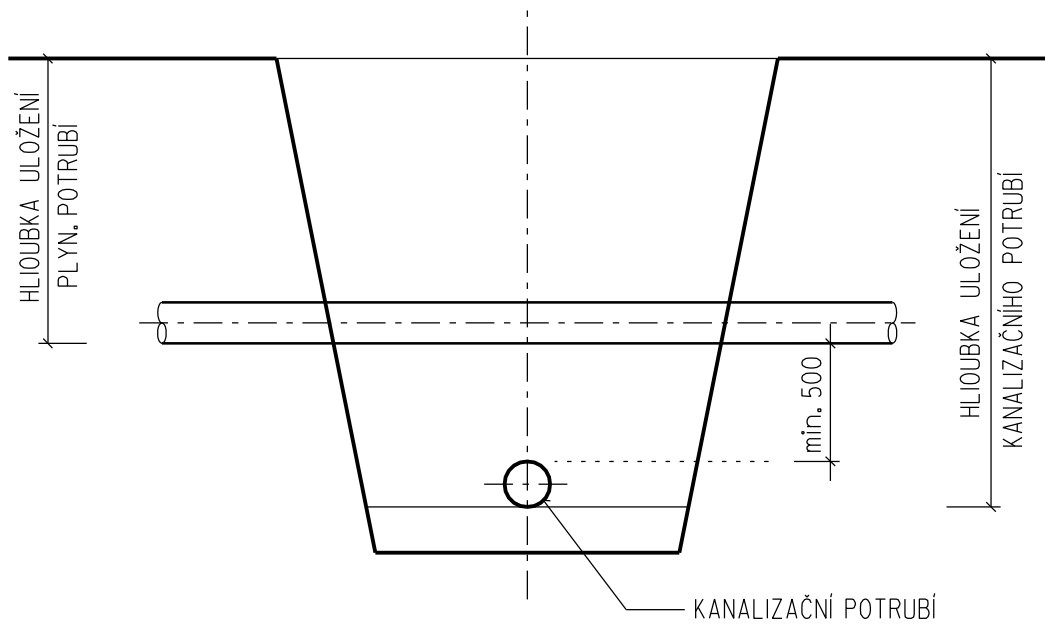


KŘÍŽENÍ S PLYNOVÝM POTRUBÍM



MINIMÁLNÍ VZDÁLENOSTI MEZI VEDENÍM TECH. VYBAVENÍ A KANALIZ. POTRUBÍM

Vedení	Vzdálenost mezi kanalizačním potrubím a jiným vedením [m]	
	Souběžným	Křížujícím
Silové kabely do 10 kV	0,5	0,3
Silové kabely do 35 kV	0,5	0,5
Silové kabely do 110 kV	1,0	0,5
Sdělovací kabely	0,5	0,2
Plynovody do 0,05 MPa	1,0 ^{1/}	0,5 ^{3/}
Plynovody do 0,3 MPa	1,0	0,5 ^{3/}
Vodovodní potrubí	0,6	0,1
Tepelné vedení	0,3	0,1
Kabelovody	0,3	0,1
Potrubní pošta	0,3	0,3
Kolektor	0,3 ^{2/}	0,1
Koleje tramvajové dráhy	1,2	-

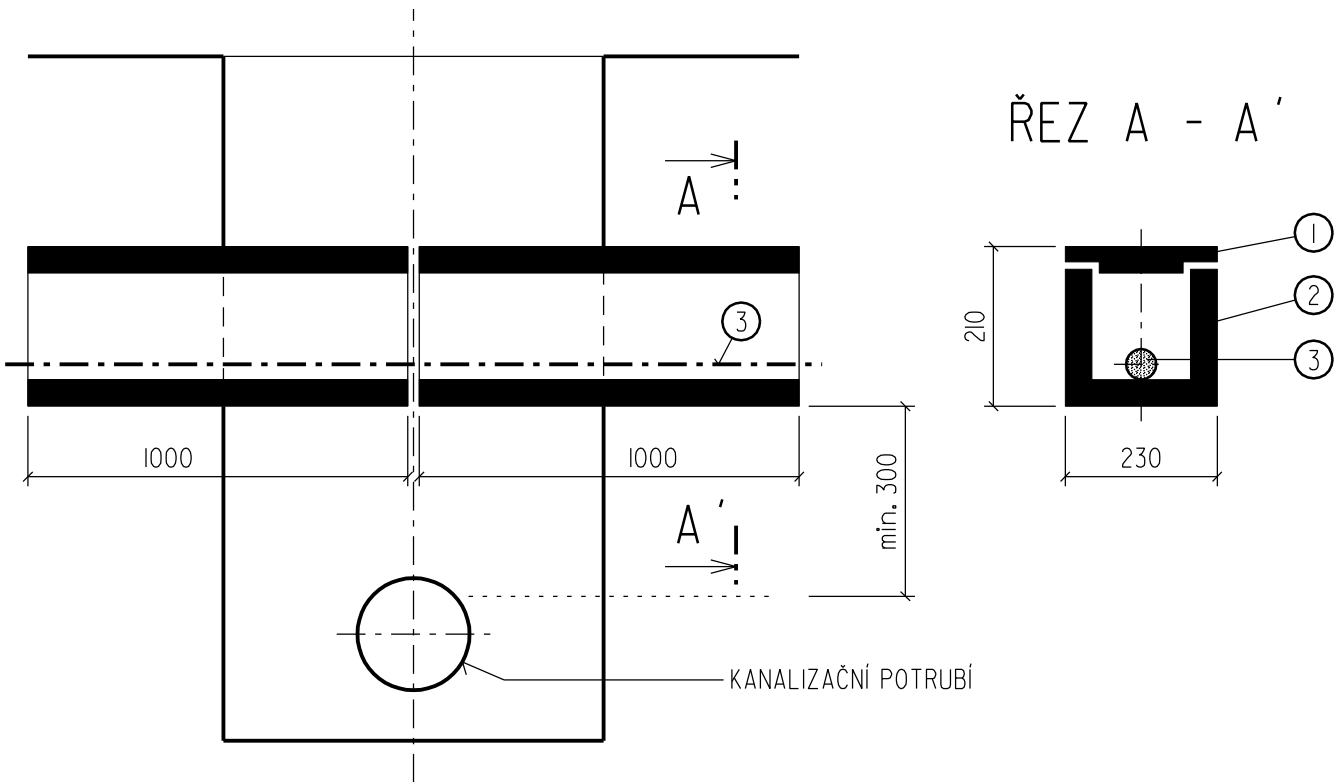
1/ Při souběhu s plynovodní přípojkou je možné snížit na 0,4 m

2/ Není-li kanalizace vedena pode dnem kolektoru

3/ Při menší vzdálenosti se opatří plynovod trojnásobnou izolací, přesahující kanalizační potrubí na každou stranu o 1,0 m a vyhovující jiskrové zkoušce pro zkušební napětí 2 kV

KŘÍŽENÍ S KABELY :
EL. KABELY NN, VN, OPTICKÉ KABELY apod.

①	POKLAP KABELOVÉHO ŽLABU AZD 28 - 50 (500x230x40)
②	KABELOVÝ ŽLAB AZD 27 - 100 (1000x230x180)
③	KABELY EL., TELEFON, OPTIKA apod.



UPOZORNĚNÍ

PŘED ZAHÁJENÍM ZEMNÍCH PRACÍ JE INVESTOR STAVBY POVINEN NECHAT
SIVYTÝČIT PRŮBĚH VŠECH PODZEMNÍCH VEDENÍ OD PŘÍSLUŠNÉHO SPRÁVCE
SÍTÍ A TO PŘÍMO NA STAVENÍŠTI

S0 01 Rekonstrukce kanalizace

	Vypracoval ŽOUDLÍK	Autorizovaný inženýr ING. NOVOTNÝ	<div>AOA - CLEAN projekční a geodetická kancelář U DVORA 11 JIHLAVA</div>	
Investor : Kraj Vysočina, Žižkova 57, 587 33 Jihlava		Kraj : Vysočina		
Nemocnice Třebíč rekonstrukce areálové kanalizace			Datum	04/2022
			Číslo zak.	2617
			Stupeň	DPS
Příloha : Křížení s podzemními inž. sítěmi			Měřítko : -	Příloha č.: D.1.6